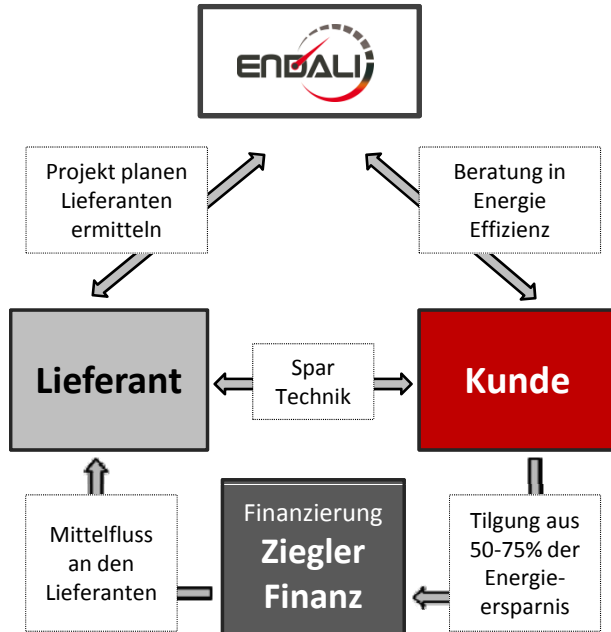


ENDALI Finanzierungsmodell

Die Energiespartechnik finanzieren wir mit unserem Finanzpartner aus der kontrollierten und nachhaltigen Energieeinsparung.



Kurzzeitmiete - Detailberatung

- Funk-Basisstation mit GSM Karte 100€ / Tag
- Temperatursensor PT 1000 5 € / Tag
- Feuchtesensor 7 € / Tag
- Pulse Sensor 10 € / Tag
- Stromzange Sensor bis 400A 20 € / Tag
- CO2 Sensor 40 € / Tag
- Sensor für Durchflussmessung 100 € / Tag
- Messzeit mind. 7 Tage
- Bonus für die 2. / 3. Woche 25% / 50%
- Detailanalysen zu Tagessätzen mit je 800 €

Gasthaus Heiligenbrunnen

Fakten, Daten, Zahlen

Das Gasthaus Heiligenbrunnen gehört der Familie Ketterer und liegt in der Nähe des Titisees auf 1025 m Höhe. Durch die reichhaltige gehobene Küche wird das Gasthaus nicht nur von wanderfreudigen Gästen, sondern auch gezielt von Liebhabern der guten Küche besucht.

Im Rahmen der Initial- und Detailberatung errechneten die Fachberater eine Energieersparnis von: **108.250 €**

Herstellungskosten: 39.975 €

Leasing 72M /20 R 54.800 €

Für den Eigentümer verbleiben im gleichen Zeitraum von 10 Jahren: **53.450 €**

Überreicht:



Dipl. Ing. Cristian Schowe

Tel.: +49 (0)211 2009825
 Fax: +49 (0)211 2009805
 Mobil: +49 (0)172 9833928
 Email: CS@endali.de

Ing. Wolfgang Ruhland

Tel.: +49 (0)2104 951469
 Fax: +49 (0)2104 951489
 Mobil: +49 (0)152 51886220
 Email: wr@endali.de



Energie Daten Live

energy power system (eps)

in 1025m Höhe

Gasthaus Heiligenbrunnen



- Blockheizkraftwerk
- Fotovoltaik
- Kühlwärmerückgewinnung
- LED Beleuchtung
- Windkraft Versuchsanlage
- Energie Monitoring

**CO₂ Einsparung:
25.000 kg pro Jahr**

BHKW

Das vorhandene BHKW wird gegen ein leistungsstärkeres modulierendes Modell ausgetauscht.

Leistung: 4-7kW el und 10-14 kW therm.

Bei einer Laufzeit von 5000 h entspricht das einer Eigenproduktion Strom von 7.000 €.



Küche

Der größte Teil der Kochgeräte wird mit Flüssiggas versorgt. Hierfür wurde ein 2.700l Tank ins Erdreich eingelassen.

Die elektrisch betriebene Spülmaschine ist an das von Rückgewinnung und BHKW versorgte Frischwassersystem angeschlossen. Gemeinsam mit dem Heißluftofen ist die Spülmaschine an den Lastbegrenzer angeschlossen.

Der Dunstabzug wird über einen Luftqualitäts-sensor energiesparend zugeschaltet.

Die gesamte Küche wird über Monitoring kontrolliert. Die Ergebnisse verfolgt der Juniorchef online und bewertet den Energieaufwand der Speisenzubereitung.

Windkraft Versuchsanlage

Familie Ketterer stellt auf Ihrem Grundstück einen 8m Mastträger für eine kleine Windkraft-Versuchsanlage zur Verfügung.

Diese kleinen 8m Anlagen werden ab sofort durch den Zunkunftsfonds e.G. gefördert.

Interessierte Hersteller können hier ihre Anlagen testen. Die Onlinedaten werden im Internet zur Verfügung gestellt.

Daten der Windkraftanlagen:
500 W - 750 W
1000 W – 5000 W

Einsatzbereit ab einer Windgeschwindigkeit von 3m/s



Beleuchtung

In der Beleuchtung nimmt die LED Technik einen immer größeren Stellenwert ein. Hier sind Ersparnisse von über 70% bei einer Brenndauer von mehr als 50.000 Stunden zu erreichen.



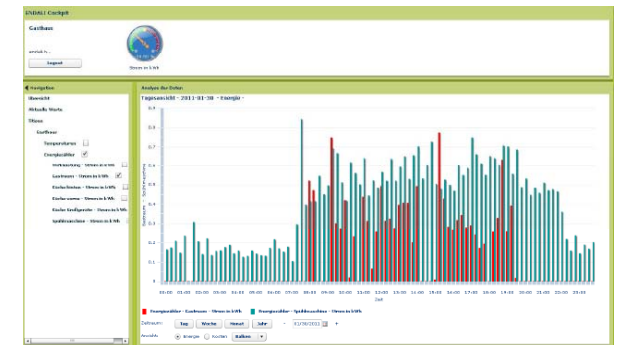
ENDALI Monitor

Der ENDALI Energie Monitor stellt die Energieverbräuche und die Energieströme im Gasthaus live dar.

In der History Darstellung kann der Betrachter zwischen Tag, Woche, Monat und Jahr wählen.

Tachometer im oberen Teil des Monitors zeigen die jeweilige Differenz der betrachteten Zeiträume in %, Verbrauch und Kosten an.

Dem Investor und dem Kunden dient das Monitoring als Kontrollinstrument für das eingesetzte Kapital. Gleichzeitig verfolgen Nutzer und Berater das energieeffiziente Ergebnis.



Wärmerückgewinnung

Die Abwärme der Kälteanlagen wurde bisher an die Außenluft abgegeben. Deshalb wird dem Energie Effizienz Konzept entsprechend eine Wärmerückgewinnung eingebaut, die 1.800 € pro Jahr an Wärmeenergie an das Heizsystem liefert

